



ROTACODER - Micro

(MobilFlight)

Tipps zur Inbetriebnahme



Die erste Anlaufstelle für Informationen sollte die Home Page von MobilFlight sein. Die Tipps hier dienen nur der Ergänzung



Inhalt

Seite

Einschalt-Reihenfolge

3

Aufspielen einer FirmWare

4

Die Funktion des Modules (RotaCoder) festlegen

5

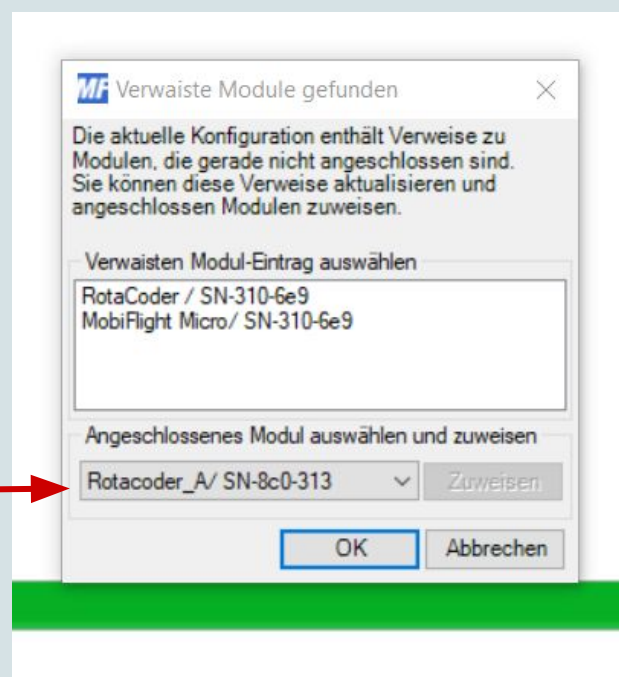


Anschalt-Reihenfolge bei der Benutzung von Mobiflight.

Vor dem Anschließen des Rotacoders an den USB Port, beachte unbedingt, dass MobiFlight nicht aktiv ist und zwar auch nicht im Hintergrund!. Bei WIN 10 meldet sich das System wenn der RotaCoder erkannt wurde. Die Rotacoder sind bereits von uns mit eine Default FirmWare belegt (ursprünglich für Testzwecke) sodass man sofort mit der Zuordnung beginnen kann.

Wenn der RotaCoder an der USB Schnittstelle erkannt wird, erst dann den MF-Connector aufrufen. Nach einem kurzen SCAN sollte der RotaCoder benutzbar sein. Drücke dann im PopUp Fenster auf OK

Erkannter Rotacoder
mit Serial Nummer *

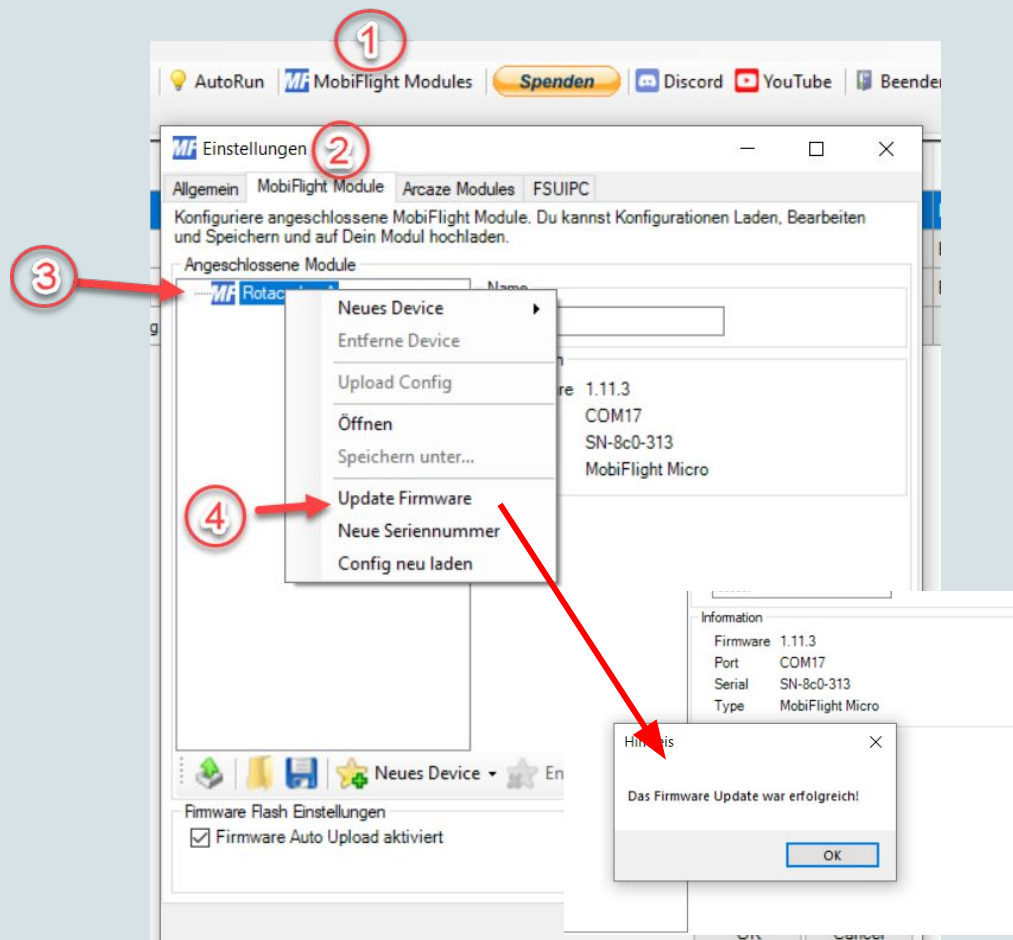


- ★ Setzt voraus, dass am RotaCoder bereits eine FirmWare aufgespielt wurde



Aufspielen eine FirmWare

Sollte der RotaCoder noch jungfräulich sein, muss der RotaCoder mit einer Firmware versorgt werden. Dies kann automatisch erfolgen beim 1. maligen Aufruf von MF Connector oder explizit unter "MobiFlight Modules"



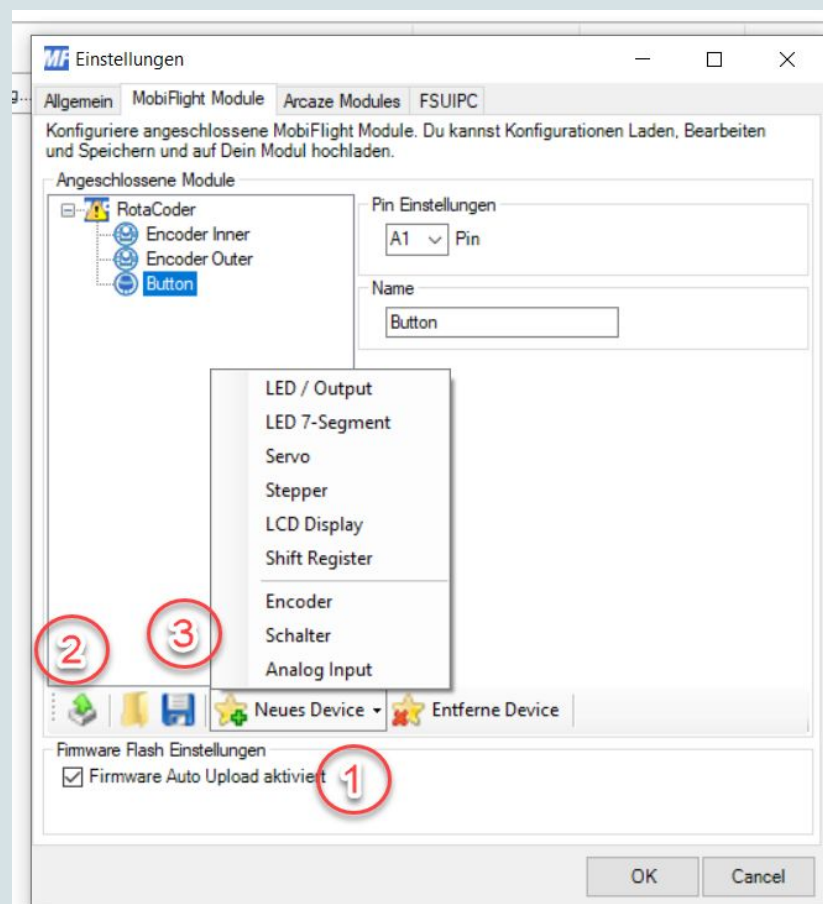
Selektiere nacheinander (1) "MobiFlight Modules" und (2) Einstellungen -> "MobiFlight Modul". Hernach (3) Rechtsklick auf den Modul-Eintrag und am ende auf (4) klicken. Warte ab bis die Firmware erfolgreich upgedatet / Geladen wurde. Als nächstes muss dem MF Connector muss nun die "Funktionalität" des Modules mitgeteilt werden - wird im MF Connector als "Neues Device" geführt. Das ist ein wenig irreführend - Device (Gerät)Funktionsbeschreibung würde hier besser zutreffen.



Die Funktion des Modules (RotaCoder) festlegen (a)

Diese Festlegung wurde von uns bereits durchgeführt und wird nur vollständigshalber aufgeführt, um selbst Änderungen durchzuführen zu können.

Nach dem Aufspielen der FirmWare muss die Selbige um die Funktionsbeschreibung ergänzt werden. Ein **wichtiger Schritt, da sonst der RotaCoder nicht betrieben werden kann**

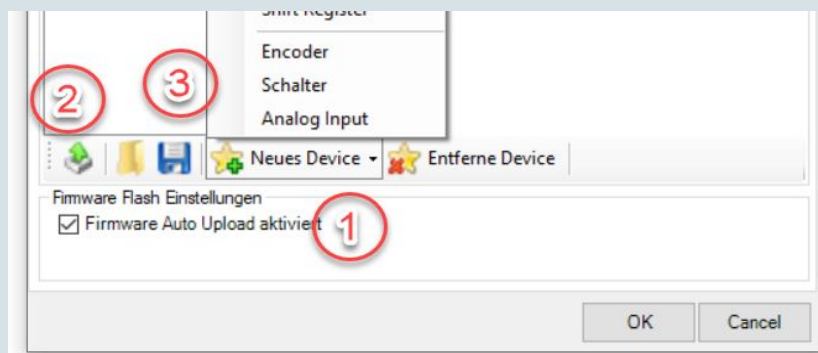
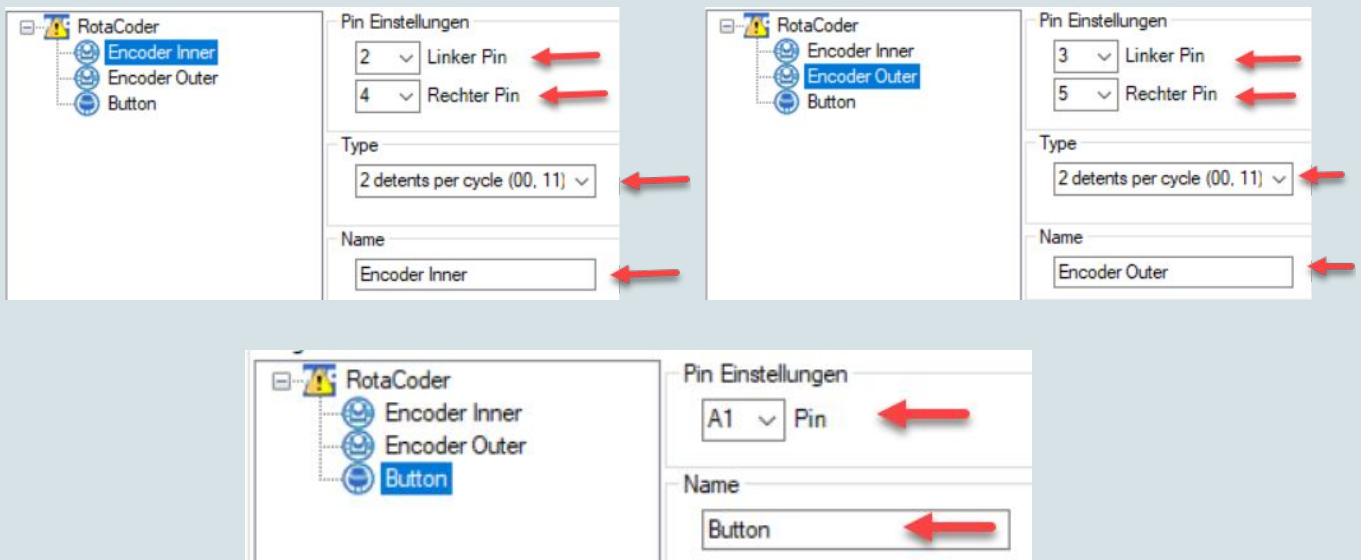


Nach dem Anklicken (1) "Neues Device" wird eine Liste angezeigt mit den möglichen Funktionen die eingestellt werden können. Im Fall von RotaCoder wird die Funktion "Encoder" und "Schalter" benötigt. Es müssen insgesamt 3 Funktionen beschrieben werden.



Die Funktion des Modules (RotaCoder) festlegen (b)

Beim Rotacoder sind die Einstellungen genau so wie unten dargestellt erforderlich!



Nach erfolgter Einstellung, darf man nicht vergessen die "Konfiguration" in den Rotacoder zu laden (2).

Wenn man möchte kann man die Konfiguration zusätzlich (3) auf dem PC speichern